

Экспликация к поэтажному плану здания (строения)

Расположенного в городе **Владимир**

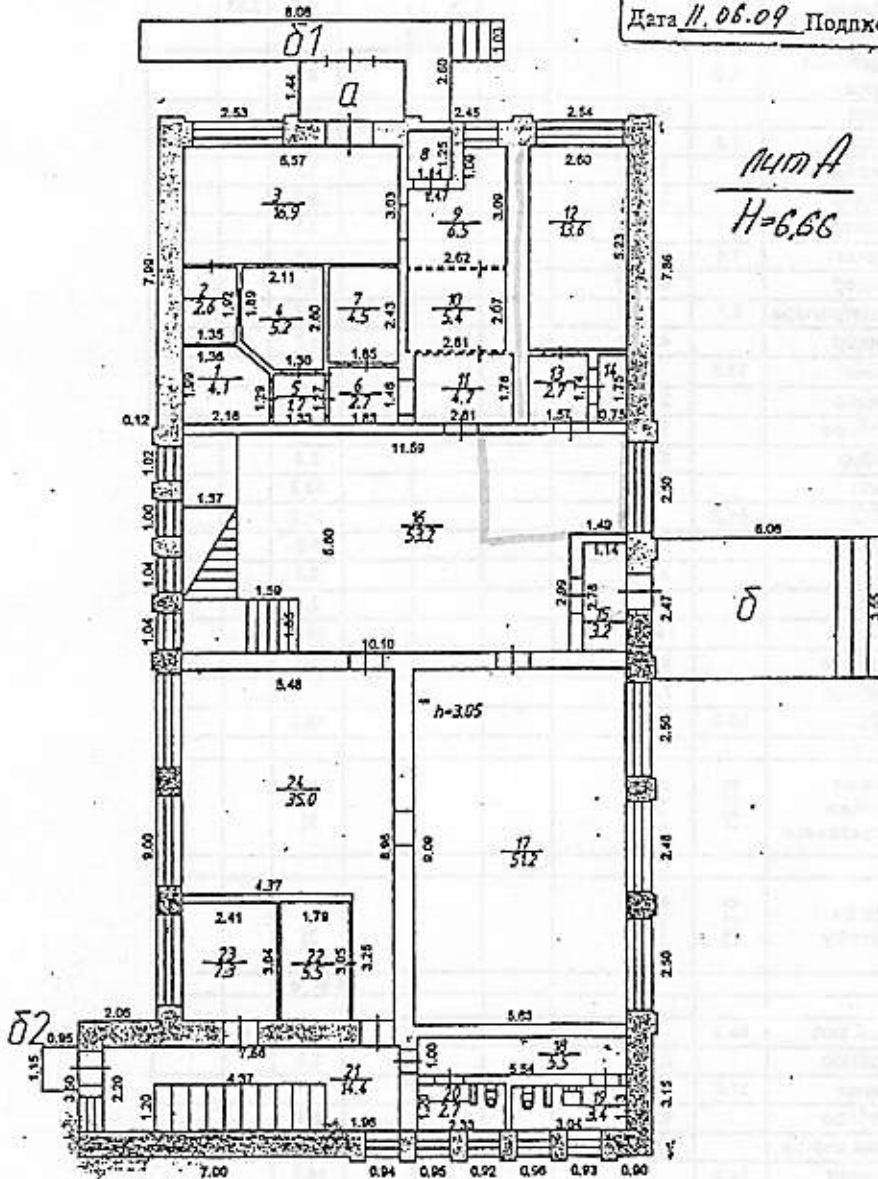
дом № _____

Литера по плану	Этажи (начиная с 1-го этажа и кончая последним)	Номер помещения (квартиры, торгового, складского и т.п.)	Номер по плану строения комнаты, кухни, коридора и т.п.	Назначение частей помещений: жилая комната, классическое помещение, классная комната, кухня, коридор и т.п.	Площадь по внутреннему обмеру в кв.м.		в том числе		Производственная	Гаражи	Учрежденческая	Общая полезная	Высота помещений по внутреннему обмеру	Самостоятельно оборудованная и возмещаемая
					внутреннему обмеру в кв.м. под помещения		в том числе							
					основная	вспомогательная	основная	вспомогательная						
A	1		1	гараж		98.5						98.5		
			2	гараж		47.8						47.8		
			3	гараж		47.0						47.0		
			4	механическая мастерская		21.2						21.2		
			5	механическая мастерская		24.4						24.4		
			6	гараж		90.8						90.8		
			7	механическая мастерская		57.0						57.0		
			8	котельная	6.5							6.5		
			9	кладовая							18.0	18.0		
			10	подсобное							2.4	2.4		
			11	кабинет						18.3		18.3		
			12	раздевалка							11.8	11.8		
			13	раздевалка							15.2	15.2		
			14	коридор							25.1	25.1		
			15	комната охраны							7.0	7.0		
			16	комната охраны							4.5	4.5		
			17	туалет							2.0	2.0		
			18	умывальник							3.1	3.1		
			19	душевая							1.8	1.8		
				Итого по 1-му этажу		6.5				384.7	18.3	88.7	498.2	
				Всего по зданию		6.5				384.7	18.3	88.7	498.2	

ПРОЕКТНЫЙ № 00
 строения № 1, А
 г. Владимир ул. Октябрьская мкр. Дргмрэд
 № 15 квартал уч-к

План № 1 этажа

Разрешение на строительство,
 На возведение или переоборудовани
одн. помещений в жилое здание
 (литера, квартира, комната)
 разрешение не предъявлено
 Дата 11.06.09 Подпись Белаякова



лит А
 Н=6,66

Составлено по данным
 технической инвентаризации
 по состоянию на 11.06.09г.
 (число, месяц, год)
 Исполнитель Максимов
 Руководитель группы Белаяков

Масштаб 1:200

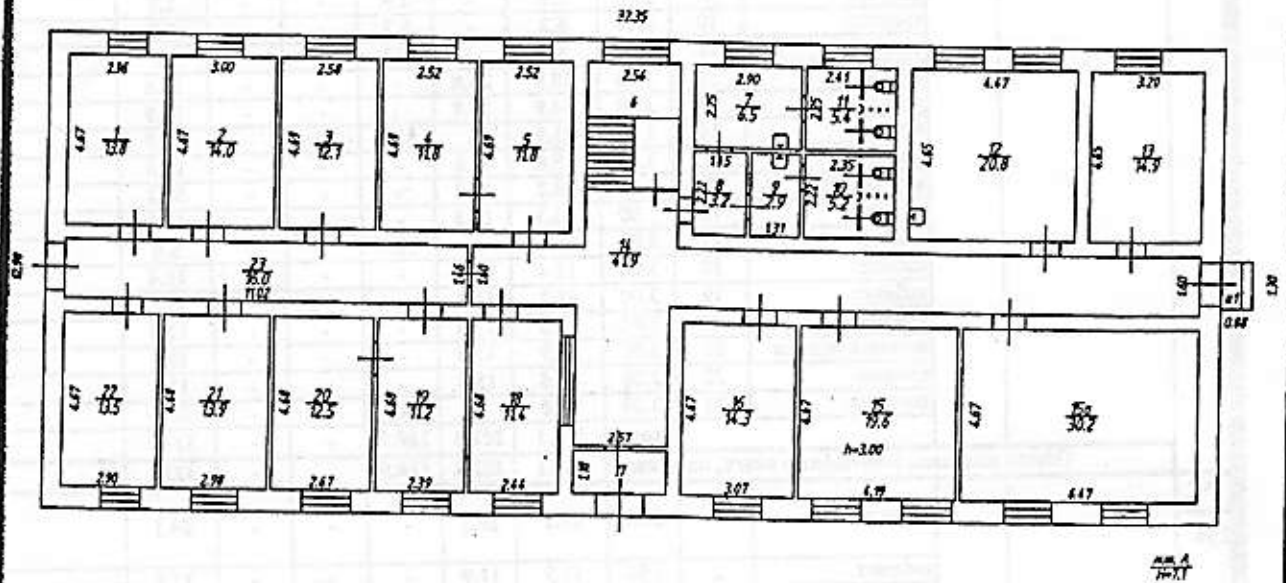
Экспликация к поэтажному плану здания (стреления)

Расположенного в городе **Владимир ул Октябрьская** дом № **15**

Литера по плану	Этажи (начиная с 1-го этажа и кончая последним)	Номер помещения (квартиры, торгового, складского и т.п.)	Номер по плану строения	Назначение частей помещений: жилая комната, классная комната, кухня, коридор и т.п.	Площадь по внутреннему обмеру в кв.м, в том числе предназначенная под помещения					Общая полезная	Высота помещений по внутреннему обмеру	Самостоятельно переоборудованная и возведенная
					Учрежденческая							
					основная	вспомогательная	основная	вспомогательная	основная			
А	1	административное	1	кладовая	4.1					4.1	3.05	
			2	операционная касса	2.6					2.6		
			3	холл		18.9				18.9		
			4	касса	5.2					5.2		
			5	коридор		1.7				1.7		
			6	коридор		2.7				2.7		
			7	комната контролера	4.5					4.5		
			8	банкомат	1.4					1.4		
			9	коридор		6.5				6.5		
			10	комната контролера	5.4					5.4		
			11	коридор		4.7				4.7		
			12	кабинет	13.6					13.6		
			13	коридор		2.7				2.7		
			14	подсобное		1.3				1.3		
			15	тамбур		3.2				3.2		
			16	холл		53.2				53.2		
			17	АТС	51.2					51.2		
			18	коридор		5.5				5.5		
			19	туалет		3.4				3.4		
			20	туалет		2.7				2.7		
			21	коридор		14.4				14.4		
			22	служебное		5.5				5.5		
			23	служебное		7.3				7.3		
			24	АТС	35.0					35.0		
				Итого по помеществам административное	123.0	131.7			254.7			
				Итого по 1-му этажу	123.0	131.7			254.7			
А	2		1	актовый зал	98.2					98.2	3.11	
			2	подсобное		2.5				2.5		
			3	кабинет	21.8					21.8		
			4	подсобное		8.3				8.3		
			5	лестничная клетка		26.5				26.5		
			6	приемная	14.9					14.9		
			7	тамбур		1.8				1.8		
			8	кабинет	30.3					30.3		
			9	коридор		13.5				13.5		
			10	кабинет ветеранов	30.6					30.6		
			11	касса	5.9					5.9		

ПОЭТАЖНЫЕ ПЛАНЫ

Литера	А
Этаж	
1	



Владимирский филиал ФГУП "Ростехинвентаризация - Федеральное БТИ"

Поэтажный план

Должность	Фамилия И.О.	Подпись	Дата	Адрес: г. Владимир, ул. Асаткина, д. 1а	Лист	1
г. Начальник ОТНОН	Шуралева Е.И.	<i>[Signature]</i>	13.12.11		Листов	1
Рук. группы инженер-инвент.	Варенцова И. С. Грушкова Т. А.	<i>[Signature]</i>			Масштаб	1:200

10. ЭКСПЛИКАЦИЯ ПЛОЩАДЕЙ К ПОЭТАЖНЫМ ПЛАНАМ

Литера, Этаж	Номер и наименование помещения				Высота помещений, м	Площадь, кв.м						Примечание
	нежилого помещения, помещений общего пользования		части нежилого помещения (помещения)			Нежилых помещений			Открытые неотапливаемые планировочные элементы	Помещений общего пользования	Всех помещений здания	
	наименование/ назначение	№	наименование/ назначение	№		Общая	Основная	Вспомогательная				
1	2	3	4	5	6	7	8	9	10	11	12	13
А 1 эт.			кабинет	1	3.00	13.8	13.8	-	-	-	13.8	
			кабинет	2	3.00	14.0	14.0	-	-	-	14.0	
			кабинет	3	3.00	12.1	12.1	-	-	-	12.1	
			разделка	4	3.00	11.8	-	11.8	-	-	11.8	
			разделка	5	3.00	11.8	-	11.8	-	-	11.8	
			лестничная клетка	6	3.00	13.2	-	13.2	-	-	13.2	
			санузел	7	3.00	6.5	-	6.5	-	-	6.5	
			санузел	8	3.00	3.2	-	3.2	-	-	3.2	
			санузел	9	3.00	2.9	-	2.9	-	-	2.9	
			санузел	10	3.00	5.2	-	5.2	-	-	5.2	
			санузел	11	3.00	5.4	-	5.4	-	-	5.4	
			кабинет	12	3.00	20.8	20.8	-	-	-	20.8	
			кабинет	13	3.00	14.9	14.9	-	-	-	14.9	
			коридор	14	3.00	41.9	-	41.9	-	-	41.9	
			кабинет	15	3.00	19.6	19.6	-	-	-	19.6	
			актовый зал	15а	3.00	30.2	30.2	-	-	-	30.2	
			кабинет	16	3.00	14.3	14.3	-	-	-	14.3	
			тамбур	17	3.00	3.0	-	3.0	-	-	3.0	
			кабинет	18	3.00	11.4	11.4	-	-	-	11.4	
			кабинет	19	3.00	11.2	11.2	-	-	-	11.2	
			кабинет	20	3.00	12.5	12.5	-	-	-	12.5	
			комната отдыха	21	3.00	13.9	13.9	-	-	-	13.9	
			кабинет	22	3.00	13.5	13.5	-	-	-	13.5	
			коридор	23	3.00	16.0	-	16.0	-	-	16.0	
			Итого:			323.1	202.2	120.9	-	-	323.1	
			Общая площадь помещения всего, по этажу:			323.1	202.2	120.9	-	-	323.1	
А 2 эт.			кабинет	1	3.00	29.1	29.1	-	-	-	29.1	
			кабинет	2	3.00	11.9	11.9	-	-	-	11.9	
			кабинет	3	3.00	12.6	12.6	-	-	-	12.6	
			кабинет	4	3.00	12.4	12.4	-	-	-	12.4	
			лестничная клетка	5	3.00	13.4	-	13.4	-	-	13.4	
			кабинет	6	3.00	12.9	12.9	-	-	-	12.9	
			кабинет	7	3.00	12.7	12.7	-	-	-	12.7	
			кабинет	8	3.00	8.2	8.2	-	-	-	8.2	
			кабинет	9	3.00	12.5	12.5	-	-	-	12.5	
			кабинет	10	3.00	15.3	15.3	-	-	-	15.3	
			коридор	11	3.00	49.1	-	49.1	-	-	49.1	
			кабинет	12	3.00	14.3	14.3	-	-	-	14.3	
			кабинет	13	3.00	14.2	14.2	-	-	-	14.2	
			кабинет	14	3.00	12.5	12.5	-	-	-	12.5	
			кабинет	15	3.00	12.1	12.1	-	-	-	12.1	
			кабинет	16	3.00	12.2	12.2	-	-	-	12.2	
			кабинет	17	3.00	11.6	11.6	-	-	-	11.6	
			кабинет	18	3.00	12.6	12.6	-	-	-	12.6	
			кабинет	19	3.00	12.4	12.4	-	-	-	12.4	
			кабинет	20	3.00	28.9	28.9	-	-	-	28.9	
			кабинет	22	3.00	12.9	12.9	-	-	-	12.9	
				Итого:			333.8	271.3	62.5	-	-	333.8
			Общая площадь помещения всего, по этажу:			333.8	271.3	62.5	-	-	333.8	
			Общая площадь помещений всего, по зданию:			656.9	473.5	183.4	-	-	656.9	